

Geko[®]

Электрогенераторные системы

- **Надежность**
- **Экономичность**
- **Долговечность**

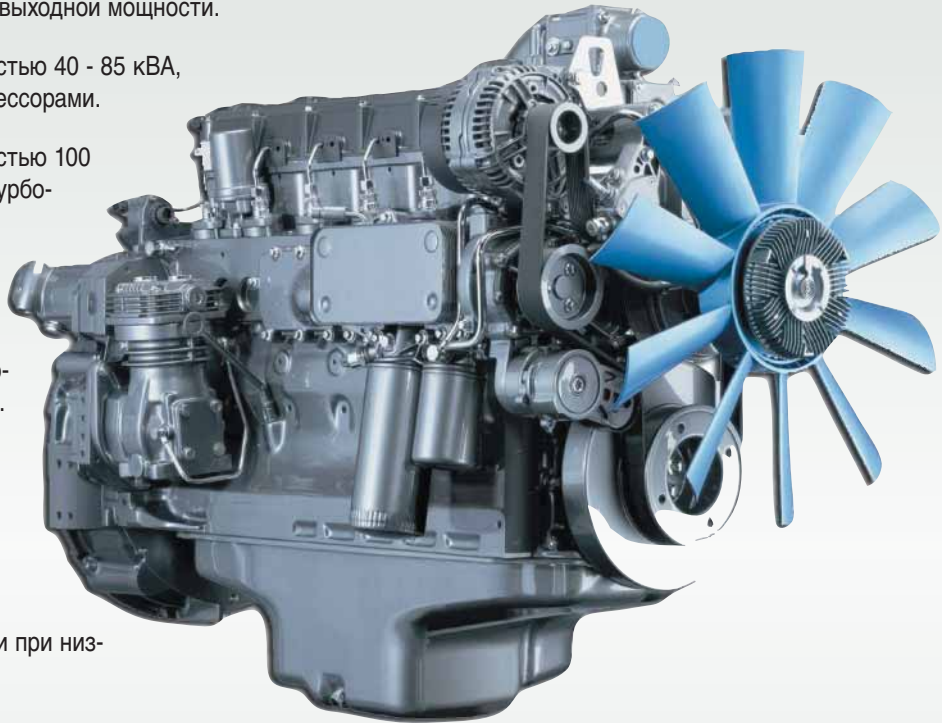


**Электрогенераторные
установки мощностью
20 - 500 кВА**

... лучшее решение для профессиональной работы

Deutz - современные технологии моторостроения

- Диапазон мощностей от 19 до 448 кВт при 1500 об/мин
- Электростанции **Geko** мощностью от 20 до 40 кВА оснащаются современными 3- и 4-цилиндровыми дизельными двигателями с масляным охлаждением.
- Электростанции **Geko** мощностью от 60 кВА оснащаются современными 4- и 6-цилиндровыми дизельными двигателями водяного охлаждения с рядным расположением цилиндров, а также 6- и 8-цилиндровыми дизельными двигателями с V-образным расположением цилиндров и с 4 клапанами на цилиндр.
- Небольшие размеры при высокой выходной мощности.
- Двигатели электростанций мощностью 40 - 85 кВА, 130 кВА оборудуются турбокомпрессорами.
- Двигатели электростанций мощностью 100 кВА, 150 - 500 кВА оборудуются турбокомпрессорами с промежуточным охладителем.
- Давление впрыска до 1600 бар.
- Все обслуживаемые узлы расположены на одной стороне двигателя.
- Топливные насосы высокого давления.
- Очень низкий уровень шума и эмиссия вредных веществ.
- Высокие пусковые характеристики при низкой температуре.
- Современная конструкция с электронной системой управления.
- Высокая надежность и длительные интервалы между обслуживаниями.
- Низкий уровень вибрации во время работы.



Geko®

Электрогенераторные системы

Высокие пусковые характеристики при низкой температуре



Система предпускового разогрева со стержневыми свечами накаливания (модели 85000 - 150000)

Система состоит из стержневых свечей накаливания, установленных в каждой камере сгорания, и блока электронного управления, который определяет время работы свечей перед пуском (около 10 секунд) и указывает момент, когда двигатель может быть запущен. После пуска, в зависимости от температуры наружного воздуха, может быть активирован режим дополнительного подогрева, который длится до 3 минут с целью ускорения прогрева и предотвращения образования дыма.



Система предпускового разогрева на впуске с нагревательным фланцем (модели 60000 ,200000 и 250000)

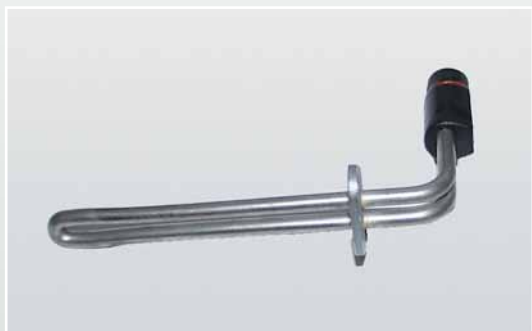
Нагревательный фланец - устройство для нагрева воздуха, всасываемого в камеры сгорания двигателя, с помощью электрического провода с высокой плотностью энерговыделения.

Таким образом, улучшается пуск двигателя при низкой температуре и снижается эмиссия вредных веществ. Нагревательный фланец встраивается впускной коллектор двигателя.



Система предпускового разогрева со стержневыми свечами накаливания (модели 20000, 30000 и 40000)

Стержневые свечи накаливания устанавливаются в впускной воздушный коллектор. Проходящий через стержневые свечи электрический ток, нагревает их, а они, в свою очередь, нагревают всасываемый в камеры сгорания двигателя воздух. Таким образом улучшается пуск двигателя при низкой температуре.



Система предпускового разогрева с факельными свечами накаливания (модели 310000 - 500000)

Данная система разогрева аналогична системе с нагревательным фланцем, но в дополнение к электрическому подогреву предусмотрена форсунка, распыляющая дизельное топливо. Выделенное при его горении тепло нагревает воздух до высокой температуры. Факельные свечи накаливания могут быть установлены перед впускным коллектором двигателя (модель 230000) или перед электрическим нагревателем (модели 310000 - 500000).

Подогреватель масла (модели 20000, 30000 и 40000) и охлаждающей жидкости (модели 60000 - 500000)

Дополнительное оснащение для повышения пусковых характеристик может включать масляный подогреватель (для моделей 20000, 30000, 40000) или подогреватель охлаждающей жидкости (для моделей 60000 - 500000). Оборудованные этими устройствами системы аварийного энергоснабжения обладают высокой надежностью даже в экстремальных условиях окружающей среды.

Прицеп

Одноосный прицеп для 20000 - 40000
Двухосный прицеп для 60000 - 130000



Топливный фильтр с водоотделителем и автоматическим выключателем



Для обеспечения максимальной надежности при эксплуатации, все электростанции **Geko** мощностью от 20 до 500 кВА, могут быть дополнительно оборудованы новой высококачественной запатентованной фильтрующей системой, обеспечивающей практически полную очистку топлива от воды и автоматический останов при повышении допустимого уровня.

Фильтр-водоотделитель запатентованной конструкции имеет высокую эффективность и небольшие габариты.

Обычно топливный фильтр-водоотделитель устанавливается на линии всасывания топливного насоса, между ним и топливным баком.

Принцип действия

Топливо поступает в фильтр через впускное отверстие А или В.

Стадия 1

Из впускного отверстия А или В топливо поступает на лопасти, которые обуславливают его быстрое вращательное движение.

Стадия 2

Быстро вращающееся топливо поступает в отстойник, где под действием центробежной силы все капли воды и механические примеси собираются на его стенках и оседают на дно.

Стадия 3

Топливо поступает во внешнее отверстие внутренней системы лопастей. Благодаря переменной длине лопастей и двойного изменения направления потока, капли воды и твердые частицы скапливаются на лопастях. По мере увеличения скопления этих примесей они срываются и оседают на дно отстойника. К этому моменту, большая часть примесей уже отделена от топлива.

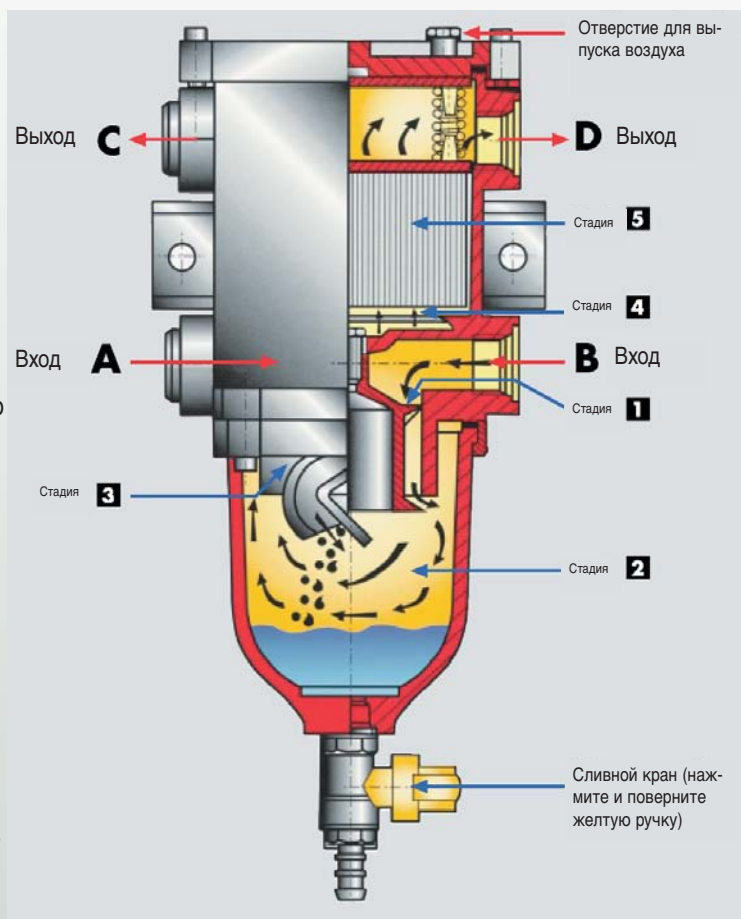
Стадия 4

В нижней части фильтрующего элемента поперечное сечение канала значительно увеличивается, что приводит к снижению скорости потока топлива. Это упрощает отсев самых мелких капель воды и частиц. В ходе вышеописанного процесса центробежного фильтрования большая часть воды и твердых частиц остается в отстойнике, что значительно увеличивает срок службы фильтрующего элемента.

Стадия 5

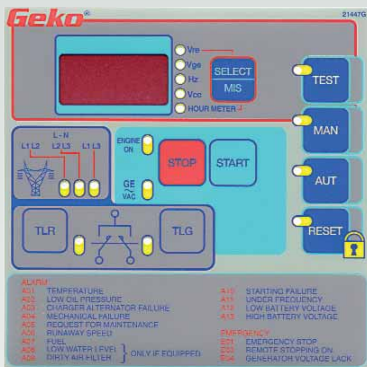
Окончательная очистка выполняется сменным фильтрующим элементом из специального материала, используемого в различных фильтрах тонкой очистки.

Очищенное топливо выходит из фильтра через отверстия С или D (неиспользуемое отверстие должно быть закрыто пробкой).



Автоматика аварийного электроснабжения GE 803 / 804

GE 803



GE 804

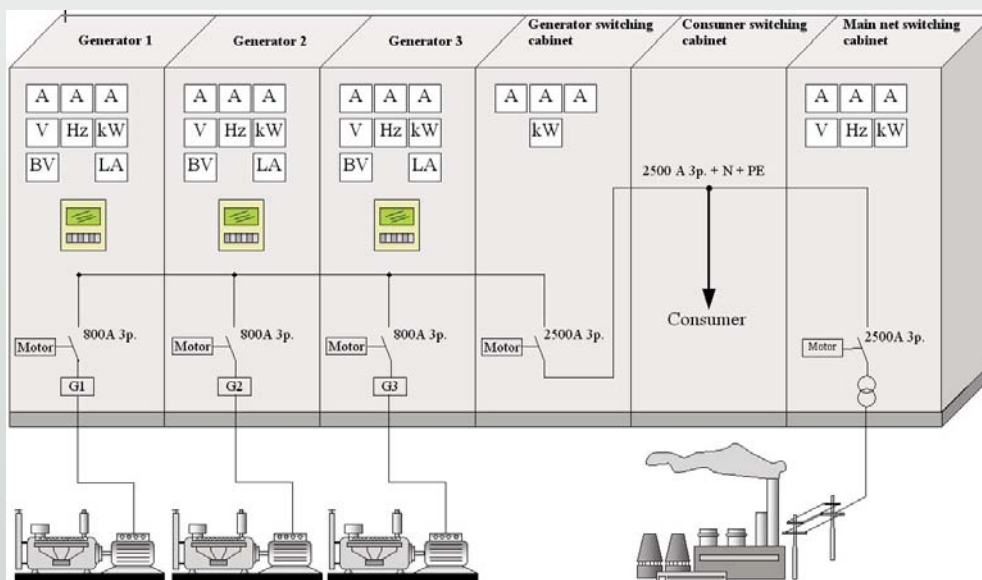


Автоматика аварийного электроснабжения GE 803 / 804

Автоматическая система аварийного электроснабжения GE 803 / 804 при отключении или значительных колебаниях напряжения в сети энергоснабжающего предприятия переключает нагрузку на питание от электростанций Geko. После восстановления напряжения потребители переключаются обратно на питание от сети, а электростанция останавливается.

- Автоматика аварийного электроснабжения для стационарных электростанций
- Удобная панель управления с жидкокристаллическим дисплеем и мембранной клавиатурой (GE 804). Интуитивно-понятный многоязычный интерфейс (немецкий, французский, английский, итальянский, испанский, русский).
- Возможность программирования значений напряжений, временных интервалов и параметров под данную электростанцию.
- Индикация (в модели GE 804) полного наименования и значения измеренного параметра на выбранном языке (напряжения, ток, мощность, частота, температуры, степени заряда аккумуляторной батареи, время работы, продолжительность пуска и останова).
- Выбор различных эксплуатационных параметров, таких как время прогрева, время ожидания, нижнее/верхнее предельные напряжения, предельная частота тока, период прогрева, остывания, переключения сети, время выключения и т.п.
- Хранение в памяти статистических данных (в модели GE 804): предельных значений температур, напряжения, частоты, мощности нагрузки и т.п.
- Хранение в памяти параметров 12 последних циклов работы (в модели GE 804): даты, времени, температуры, степени заряженности аккумулятора, напряжения и т.п. (для просмотра данных устройство подключается к компьютеру, принтеру или модему).
- Индикация состояния всех входов и непосредственная проверка всех выходов.
- Оптимизированная функция предварительного прогрева, основанная на измерении текущей температуры двигателя.
- Непосредственное подключение к контакторам сети и электро-станции (входят в комплект поставки).
- Распределительный щит с контакторами сети и электростанции, зарядным устройством аккумуляторной батареи и электрические кабели входят в комплект поставки.
- Порт RS-232 для непосредственного подключения принтера и печати отчетов и значений параметров.
- Возможность управления по сети Интернет.
- Возможность дистанционного управления с центрального пульта через обычный модем или модем стандарта GSM (дополнительная принадлежность).
- В любой момент автоматика аварийного электроснабжения может быть отключена.
- В комплекте кабель управления длиной 5 м. Кабель длиной 10 м по отдельному заказу.

SCS



Устройство SCS для параллельной работы нескольких электростанций

С помощью устройства синхронизации SCS можно соединить параллельно любое число электростанций мощностью от 200 до 500 кВА с электронными системами управления.

Серия Power station



- Диапазон мощностей дизельных электростанций:
от 20 кВА до 500 кВА

- Длительная непрерывная работа, благодаря большому топливному баку



- Для профессионального применения
- Высокая надежность
- Наилучшее качество работы
- Длительный срок службы





Модель 20000 ED-S/DEDA

Открытая электростанция без кожуха с двигателем масляного охлаждения Deutz. Лицевая панель блока управления обращена в противоположную от выпускного коллектора сторону.

Продолжительность работы на одной заправке с 75% нагрузкой до 9 ч.
Комплектация: индикатор уровня топлива, счетчик моточасов, вольтметр, амперметр, кнопка аварийного останова.

| Дополнительные принадлежности по заказу | номер заказа |
|--|--------------|
| Вольтметр | в комплекте |
| Амперметр | в комплекте |
| Автоматический выключатель | в комплекте |
| Счетчик моточасов | в комплекте |
| FI-защитный автомат (с устройством заземления) | в комплекте |
| Аккумуляторная батарея | 904823 |
| Аккумуляторная батарея (100 Ач) | в комплекте |
| Устройство холодного пуска | 901069 |
| Масляный подогреватель | 904718 |
| Вододелитель (авт. выкл.) | 904838 |
| Кабель управления 10 м для GE 803/804 | 904344 |
| Стандартный модем для GE 803/804 | 925879 |
| GSM-модем для GE 803/804 | 904848 |
| Автоматика GE 803 | 904849 |
| Автоматика GE 804 | 988670 |
| | 988674 |



Модель 30000 ED-S/DEDA

Открытая электростанция без кожуха с двигателем масляного охлаждения Deutz. Лицевая панель блока управления обращена в противоположную от выпускного коллектора сторону.

Продолжительность работы на одной заправке с 75% нагрузкой до 12 ч.
Комплектация: индикатор уровня топлива, счетчик моточасов, вольтметр, амперметр, кнопка аварийного останова.

| Дополнительные принадлежности по заказу | номер заказа |
|--|--------------|
| Вольтметр | в комплекте |
| Амперметр | в комплекте |
| Автоматический выключатель | в комплекте |
| Счетчик моточасов | в комплекте |
| FI-защитный автомат (с устройством заземления) | в комплекте |
| Аккумуляторная батарея | 904824 |
| Аккумуляторная батарея (100 Ач) | в комплекте |
| Устройство холодного пуска | 901069 |
| Масляный подогреватель | 904718 |
| Вододелитель (авт. выкл.) | 904838 |
| Кабель управления 10 м для GE 803/804 | 904344 |
| Стандартный модем для GE 803/804 | 925879 |
| GSM-модем для GE 803/804 | 904848 |
| Автоматика GE 803 | 904849 |
| Автоматика GE 804 | 988671 |
| | 988675 |

20000 ED-S/DEDA

Номер заказа: 986670



| | |
|---|-------------------|
| Тип двигателя | Deutz F3M2011 |
| Число цилиндров | 3 |
| Частота вращения, об/мин | 1500 |
| Топливо | дизельное |
| Вместимость масляной системы, л | 5,5 |
| Мощность двигателя, кВт | 19 |
| Регулятор частоты вращения | механический |
| Аккумуляторная батарея, В/Ач | 12/96 |
| Стартер, В/кВт | 12/2,3 |
| Охлаждение двигатель/генератор | масло/воздух |
| Генератор | синхронный |
| Мощность (3 ф, cos φ = 0,8), ВА | 20000 |
| Напряжение (3 ф), В | 400 |
| Напряжение (1 ф), В | 230 |
| Макс. ток (3 ф), А | 30 |
| Частота тока, Гц | 50 |
| Степень защиты генератора | IP 23 |
| Вместимость топливного бака, л | 62 |
| Расход топлива при полной нагрузке, л/ч | 5,0 |
| Масса, кг | 550 |
| Габаритные размеры, мм | 1400 x 750 x 1280 |
| Уровень шума, дБ(А) | 86 |

30000 ED-S/DEDA

Номер заказа: 986671



| | |
|---|-------------------|
| Тип двигателя | Deutz F4M2011 |
| Число цилиндров | 4 |
| Частота вращения, об/мин | 1500 |
| Топливо | дизельное |
| Вместимость масляной системы, л | 10 |
| Мощность двигателя, кВт | 27,6 |
| Регулятор частоты вращения | механический |
| Аккумуляторная батарея, В/Ач | 12/96 |
| Стартер, В/кВт | 12/2,3 |
| Охлаждение двигатель/генератор | масло/воздух |
| Генератор | синхронный |
| Мощность (3 ф, cos φ = 0,8), ВА | 30000 |
| Напряжение (3 ф), В | 400 |
| Напряжение (1 ф), В | 230 |
| Макс. ток (3 ф), А | 46 |
| Частота тока, Гц | 50 |
| Степень защиты генератора | IP 23 |
| Вместимость топливного бака, л | 62 |
| Расход топлива при полной нагрузке, л/ч | 7,3 |
| Масса, кг | 642 |
| Габаритные размеры, мм | 1560 x 730 x 1280 |
| Уровень шума, дБ(А) | 86 |



Модель 40000 ED-S/DEDA

Открытая электростанция без кожуха с турбодизельным двигателем масляного охлаждения Deutz. Лицевая панель блока управления обращена в противоположную от выпускного коллектора сторону.

Продолжительность работы на одной заправке с 75% нагрузкой до 12 ч.

Комплектация: индикатор уровня топлива, счетчик моточасов, вольтметр, амперметр, кнопка аварийного останова.

| Дополнительные принадлежности по заказу | | номер заказа |
|--|-------------|--------------|
| Вольтметр | | |
| Амперметр | в комплекте | |
| Автоматический выключатель | в комплекте | |
| Счетчик моточасов | в комплекте | |
| FI-защитный автомат (с устройством заземления) | в комплекте | |
| Аккумуляторная батарея | | 904824 |
| Аккумуляторная батарея (100 Ач) | в комплекте | |
| Устройство холодного пуска | | 901069 |
| Масляный подогреватель | | 904718 |
| Водоотделитель (авт. выкл.) | | 904839 |
| Кабель управления 10 м для GE 803/804 | | 904344 |
| Стандартный модем для GE 803/804 | | 925879 |
| GSM-модем для GE 803/804 | | 904848 |
| Автоматика GE 803 | | 904849 |
| Автоматика GE 804 | | 988671 |
| | | 988675 |

40000 ED-S/DEDA

Номер заказа: 986672



| | |
|---|-------------------|
| Тип двигателя | Deutz BF4M2011 |
| Число цилиндров | 4 |
| Частота вращения, об/мин | 1500 |
| Топливо | дизельное |
| Вместимость масляной системы, л | 10 |
| Мощность двигателя, кВт | 36,4 |
| Регулятор частоты вращения | механический |
| Аккумуляторная батарея, В/Ач | 12/96 |
| Стартер, В/кВт | 12/2,3 |
| Охлаждение двигатель/генератор | масло/воздух |
| Генератор | синхронный |
| Мощность (3 ф, cos φ = 0,8), ВА | 40000 |
| Напряжение (3 ф), В | 400 |
| Напряжение (1 ф), В | 230 |
| Макс. ток (3 ф), А | 60 |
| Частота тока, Гц | 50 |
| Степень защиты генератора | IP 23 |
| Вместимость топливного бака, л | 80 |
| Расход топлива при полной нагрузке, л/ч | 9,3 |
| Масса, кг | 695 |
| Габаритные размеры, мм | 1700 x 730 x 1280 |
| Уровень шума, дБ(А) | 87 |



Модель 60000 ED-S/DEDA

Электростанция без кожуха с турбодизельным двигателем жидкостного охлаждения Deutz. Лицевая панель блока управления обращена в противоположную от выпускного коллектора сторону.

Продолжительность работы на одной заправке с 75% нагрузкой до 18 ч.

Комплектация: индикатор уровня топлива, счетчик моточасов, вольтметр, амперметр, кнопка аварийного останова.

| Дополнительные принадлежности по заказу | | номер заказа |
|--|-------------|--------------|
| Вольтметр | | |
| Амперметр | в комплекте | |
| Автоматический выключатель | в комплекте | |
| Счетчик моточасов | в комплекте | |
| FI-защитный автомат (с устройством заземления) | в комплекте | |
| Аккумуляторная батарея | | 904826 |
| Аккумуляторная батарея (140 Ач) | в комплекте | |
| Устройство холодного пуска | | 901068 |
| Подогреватель охлаждающей жидкости | | 904710 |
| Водоотделитель (авт. выкл.) | | 904841 |
| Кабель управления 10 м для GE 803/804 | | 904344 |
| Стандартный модем для GE 803/804 | | 925879 |
| GSM-модем для GE 803/804 | | 904848 |
| Автоматика GE 803 | | 904849 |
| Автоматика GE 804 | | 988672 |
| Подогрев охл. Жидкости (Webasto) | | 988676 |
| | | 904981 |

60000 ED-S/DEDA

Номер заказа: 986673



| | |
|---|-------------------|
| Тип двигателя | Deutz BF4M2012 |
| Число цилиндров | 4 |
| Частота вращения, об/мин | 1500 |
| Топливо | дизельное |
| Вместимость масляной системы, л | 8,5 |
| Мощность двигателя, кВт | 54 |
| Регулятор частоты вращения | механический |
| Аккумуляторная батарея, В/Ач | 12/120 |
| Стартер, В/кВт | 12/3 |
| Охлаждение двигатель/генератор | вода/воздух |
| Генератор | синхронный |
| Мощность (3 ф, cos φ = 0,8), ВА | 60000 |
| Напряжение (3 ф), В | 400 |
| Напряжение (1 ф), В | 230 |
| Макс. ток (3 ф), А | 87 |
| Частота тока, Гц | 50 |
| Степень защиты генератора | IP 23 |
| Вместимость топливного бака, л | 198 |
| Расход топлива при полной нагрузке, л/ч | 14,1 |
| Масса, кг | 1010 |
| Габаритные размеры, мм | 1880 x 930 x 1360 |
| Уровень шума, дБ(А) | 93 |



Модель 85000 ED-S/DEDA

Открытая электростанция без кожуха с турбодизельным двигателем жидкостного охлаждения Deutz. Лицевая панель блока управления обращена в противоположную от выпускного коллектора сторону.

| Дополнительные принадлежности по заказу | номер заказа |
|--|--------------|
| Вольтметр | в комплекте |
| Амперметр | в комплекте |
| Автоматический выключатель | в комплекте |
| Счетчик моточасов | в комплекте |
| FI-защитный автомат (с устройством заземления) | в комплекте |
| Аккумуляторная батарея | 904826 |
| Аккумуляторная батарея (140 Ач) | в комплекте |
| Устройство холодного пуска | 901068 |
| Подогреватель охлаждающей жидкости | 904711 |
| Водоотделитель (авт. выкл.) | 904841 |
| Кабель управления 10 м для GE 803/804 | 904344 |
| Стандартный модем для GE 803/804 | 925879 |
| GSM-модем для GE 803/804 | 904848 |
| Автоматика GE 803 | 904849 |
| Автоматика GE 804 | 988673 |
| Подогрев охл. Жидкости (Webasto) | 988677 |
| | 904981 |

Продолжительность работы на одной заправке с 75% нагрузкой до 14 ч.

Комплектация: индикатор уровня топлива, счетчик моточасов, вольтметр, амперметр, кнопка аварийного останова.

85000 ED-S/DEDA

Номер заказа: 986674



| | |
|---|-------------------|
| Тип двигателя | Deutz BF4M1013E |
| Число цилиндров | 4 |
| Частота вращения, об/мин | 1500 |
| Топливо | дизельное |
| Вместимость масляной системы, л | 11 |
| Мощность двигателя, кВт | 81 |
| Регулятор частоты вращения | механический |
| Аккумуляторная батарея, В/Ач | 12/120 |
| Стартер, В/кВт | 12/3 |
| Охлаждение двигатель/генератор | вода/воздух |
| Генератор | синхронный |
| Мощность (3 ф, cos φ = 0,8), ВА | 85000 |
| Напряжение (3 ф), В | 400 |
| Напряжение (1 ф), В | 230 |
| Макс. ток (3 ф), А | 122 |
| Частота тока, Гц | 50 |
| Степень защиты генератора | IP 23 |
| Вместимость топливного бака, л | 208 |
| Расход топлива при полной нагрузке, л/ч | 21,1 |
| Масса, кг | 1212 |
| Габаритные размеры, мм | 2060 x 930 x 1580 |
| Уровень шума, дБ(А) | 96 |



Модель 100000 ED-S/DEDA

Открытая электростанция без кожуха с турбодизельным двигателем жидкостного охлаждения Deutz. Лицевая панель блока управления обращена в противоположную от выпускного коллектора сторону.

| Дополнительные принадлежности по заказу | номер заказа |
|--|--------------|
| Вольтметр | в комплекте |
| Амперметр | в комплекте |
| Автоматический выключатель | в комплекте |
| Счетчик моточасов | в комплекте |
| FI-защитный автомат (с устройством заземления) | в комплекте |
| Аккумуляторная батарея | 904828 |
| Аккумуляторная батарея (170 Ач) | в комплекте |
| Устройство холодного пуска | 901063 |
| Подогреватель охлаждающей жидкости | 904711 |
| Водоотделитель (авт. выкл.) | 904841 |
| Кабель управления 10 м для GE 804 | 904344 |
| Стандартный модем для GE 804 | 925879 |
| GSM-модем для GE 804 | 904848 |
| Автоматика GE 804 | 904849 |
| Подогрев охл. Жидкости (Webasto) | 988678 |
| | 904981 |

Продолжительность работы на одной заправке с 75% нагрузкой до 13 ч.

Комплектация: индикатор уровня топлива, счетчик моточасов, вольтметр, амперметр, кнопка аварийного останова.

100000 ED-S/DEDA

Номер заказа: 986675



| | |
|---|-------------------|
| Тип двигателя | Deutz BF4M1013EC |
| Число цилиндров | 4 |
| Частота вращения, об/мин | 1500 |
| Топливо | дизельное |
| Вместимость масляной системы, л | 11 |
| Мощность двигателя, кВт | 97 |
| Регулятор частоты вращения | механический |
| Аккумуляторная батарея, В/Ач | 12/120 |
| Стартер, В/кВт | 12/3 |
| Охлаждение двигатель/генератор | вода/воздух |
| Генератор | синхронный |
| Мощность (3 ф, cos φ = 0,8), ВА | 105000 |
| Напряжение (3 ф), В | 400 |
| Напряжение (1 ф), В | 230 |
| Макс. ток (3 ф), А | 143 |
| Частота тока, Гц | 50 |
| Степень защиты генератора | IP 23 |
| Вместимость топливного бака, л | 226 |
| Расход топлива при полной нагрузке, л/ч | 23,8 |
| Масса, кг | 1300 |
| Габаритные размеры, мм | 2260 x 930 x 1580 |
| Уровень шума, дБ(А) | 99 |



Модель 130000 ED-S/DEDA

Открытая электростанция без кожуха с турбодизельным двигателем жидкостного охлаждения Deutz. Лицевая панель блока управления обращена в противоположную от выпускного коллектора сторону.

| Дополнительные принадлежности по заказу | | номер заказа |
|--|-------------|--------------|
| Вольтметр | | |
| Амперметр | в комплекте | |
| Автоматический выключатель | в комплекте | |
| Счетчик моточасов | в комплекте | |
| FI-защитный автомат (с устройством заземления) | в комплекте | |
| Аккумуляторная батарея | | 904828 |
| Аккумуляторная батарея (170 Ач) | в комплекте | |
| Устройство холодного пуска | | 901063 |
| Подогреватель охлаждающей жидкости | | 904713 |
| Водоотделитель (авт. выкл.) | | 904841 |
| Кабель управления 10 м для GE 804 | | 904344 |
| Стандартный модем для GE 804 | | 925879 |
| GSM-модем для GE 804 | | 904848 |
| Автоматика GE 804 | | 904849 |
| подогрев охл. Жидкости (Webasto) | | 988679 |
| | | 904981 |

Продолжительность работы на одной заправке с 75% нагрузкой до 11 ч.

Комплектация: индикатор уровня топлива, счетчик моточасов, вольтметр, амперметр, кнопка аварийного останова.

130000 ED-S/DEDA

Номер заказа: 986676



| | |
|---|--------------------|
| Тип двигателя | Deutz BF6M1013E |
| Число цилиндров | 6 |
| Частота вращения, об/мин | 1500 |
| Топливо | дизельное |
| Вместимость масляной системы, л | 20 |
| Мощность двигателя, кВт | 122 |
| Регулятор частоты вращения | механический |
| Аккумуляторная батарея, В/Ач | 12/120 |
| Стартер, В/кВт | 12/3 |
| Охлаждение двигатель/генератор | вода/воздух |
| Генератор | синхронный |
| Мощность (3 ф, cos φ = 0,8), ВА | 125000 |
| Напряжение (3 ф), В | 400 |
| Напряжение (1 ф), В | 230 |
| Макс. ток (3 ф), А | 180 |
| Частота тока, Гц | 50 |
| Степень защиты генератора | IP 23 |
| Вместимость топливного бака, л | 250 |
| Расход топлива при полной нагрузке, л/ч | 30,8 |
| Масса, кг | 1544 |
| Габаритные размеры, мм | 2365 x 1025 x 1660 |
| Уровень шума, дБ(А) | 94 |



Модель 150000 ED-S/DEDA

Открытая электростанция без кожуха с турбодизельным двигателем жидкостного охлаждения Deutz. Лицевая панель блока управления обращена в противоположную от выпускного коллектора сторону.

| Дополнительные принадлежности по заказу | | номер заказа |
|--|-------------|--------------|
| Вольтметр | | |
| Амперметр | в комплекте | |
| Автоматический выключатель | в комплекте | |
| Счетчик моточасов | в комплекте | |
| FI-защитный автомат (с устройством заземления) | в комплекте | |
| Аккумуляторная батарея | | 904828 |
| Аккумуляторная батарея (170 Ач) | в комплекте | |
| Устройство холодного пуска | | 901063 |
| Подогреватель охлаждающей жидкости | | 904713 |
| Водоотделитель (авт. выкл.) | | 904841 |
| Кабель управления 10 м для GE 804 | | 904344 |
| Стандартный модем для GE 804 | | 925879 |
| GSM-модем для GE 804 | | 904848 |
| Автоматика GE 804 | | 904849 |
| подогрев охл. Жидкости (Webasto) | | 988679 |
| | | 904981 |

Продолжительность работы на одной заправке с 75% нагрузкой до 10 ч.

Комплектация: индикатор уровня топлива, счетчик моточасов, вольтметр, амперметр, кнопка аварийного останова.

150000 ED-S/DEDA

Номер заказа: 986677



| | |
|---|--------------------|
| Тип двигателя | Deutz BF6M1013EC |
| Число цилиндров | 6 |
| Частота вращения, об/мин | 1500 |
| Топливо | дизельное |
| Вместимость масляной системы, л | 20 |
| Мощность двигателя, кВт | 146 |
| Регулятор частоты вращения | механический |
| Аккумуляторная батарея, В/Ач | 12/120 |
| Стартер, В/кВт | 12/3 |
| Охлаждение двигатель/генератор | вода/воздух |
| Генератор | синхронный |
| Мощность (3 ф, cos φ = 0,8), ВА | 150000 |
| Напряжение (3 ф), В | 400 |
| Напряжение (1 ф), В | 230 |
| Макс. ток (3 ф), А | 223 |
| Частота тока, Гц | 50 |
| Степень защиты генератора | IP 23 |
| Вместимость топливного бака, л | 255 |
| Расход топлива при полной нагрузке, л/ч | 34,4 |
| Масса, кг | 1600 |
| Габаритные размеры, мм | 2510 x 1025 x 1660 |
| Уровень шума, дБ(А) | 102 |



Модель 200000 ED-S/DEDA

Открытая электростанция без кожуха с турбодизельным двигателем жидкостного охлаждения Deutz. Лицевая панель блока управления обращена в противоположную от выпускного коллектора сторону.

Продолжительность работы на одной заправке с 75% нагрузкой до 7 ч.

Комплектация: индикатор уровня топлива, счетчик моточасов, вольтметр, амперметр, кнопка аварийного останова.

| Дополнительные принадлежности по заказу | | номер заказа |
|--|--|--------------|
| Вольтметр | | |
| Амперметр | | |
| Автоматический выключатель | | в комплекте |
| Счетчик моточасов | | в комплекте |
| FI-защитный автомат (с устройством заземления) | | в комплекте |
| Аккумуляторная батарея | | 904829 |
| Аккумуляторная батарея (170 Ач) | | в комплекте |
| Устройство холодного пуска | | 901063 |
| Подогреватель охлаждающей жидкости | | 904715 |
| Водоотделитель (авт. выкл.) | | 904841 |
| Кабель управления 10 м для GE 804 | | 904344 |
| Стандартный модем для GE 804 | | 925879 |
| GSM-модем для GE 804 | | 904848 |
| Автоматика GE 804 | | 904849 |
| Устройство синхронизации | | 988680 |
| подогрев охл. Жидкости (Webasto) | | по заказу |
| | | 904981 |

200000 ED-S/DEDA

Номер заказа: 986678



| | |
|---|--------------------|
| Тип двигателя | Deutz BF6M1013FC |
| Число цилиндров | 6 |
| Частота вращения, об/мин | 1500 |
| Топливо | дизельное |
| Вместимость масляной системы, л | 20 |
| Мощность двигателя, кВт | 183 |
| Регулятор частоты вращения | электронный |
| Аккумуляторная батарея, В/Ач | 12/120 |
| Стартер, В/кВт | 12/3 |
| Охлаждение двигатель/генератор | вода/воздух |
| Генератор | синхронный |
| Мощность (3 ф, cos φ = 0,8), ВА | 200000 |
| Напряжение (3 ф), В | 400 |
| Напряжение (1 ф), В | 230 |
| Макс. ток (3 ф), А | 287 |
| Частота тока, Гц | 50 |
| Степень защиты генератора | IP 23 |
| Вместимость топливного бака, л | 255 |
| Расход топлива при полной нагрузке, л/ч | 49,2 |
| Масса, кг | 1740 |
| Габаритные размеры, мм | 2510 x 1025 x 1770 |
| Уровень шума, дБ(А) | 98 |



Модель 250000 ED-S/DEDA

Открытая электростанция без кожуха с двигателем жидкостного охлаждения Deutz. Лицевая панель блока управления обращена в противоположную от выпускного коллектора сторону.

Продолжительность работы на одной заправке с 75% нагрузкой до 12 ч.

Комплектация: индикатор уровня топлива, счетчик моточасов, вольтметр, амперметр, кнопка аварийного останова.

| Дополнительные принадлежности по заказу | | номер заказа |
|--|--|--------------|
| Вольтметр | | |
| Амперметр | | |
| Автоматический выключатель | | в комплекте |
| Счетчик моточасов | | в комплекте |
| FI-защитный автомат (с устройством заземления) | | в комплекте |
| Аккумуляторная батарея | | 904829 |
| Аккумуляторная батарея (170 Ач) | | в комплекте |
| Устройство холодного пуска | | 901063 |
| Подогреватель охлаждающей жидкости | | 904720 |
| Водоотделитель (авт. выкл.) | | 904735 |
| Кабель управления 10 м для GE 804 | | в комплекте |
| Стандартный модем для GE 804 | | 925879 |
| GSM-модем для GE 804 | | 904848 |
| Автоматика GE 804 | | 904849 |
| Устройство синхронизации | | 988680 |
| подогрев охл. Жидкости (Webasto) | | по заказу |
| | | 904982 |

250000 ED-S/DEDA

Номер заказа: 986701



| | |
|---|--------------------|
| Тип двигателя | Deutz TCD2013L064V |
| Число цилиндров | 6 |
| Частота вращения, об/мин | 1500 |
| Топливо | дизельное |
| Вместимость масляной системы, л | 34 |
| Мощность двигателя, кВт | 250 |
| Регулятор частоты вращения | электронный |
| Аккумуляторная батарея, В/Ач | 24/120 |
| Стартер, В/кВт | 24/5,4 |
| Охлаждение двигатель/генератор | вода/воздух |
| Генератор | синхронный |
| Мощность (3 ф, cos φ = 0,8), ВА | 250000 |
| Напряжение (3 ф), В | 400 |
| Напряжение (1 ф), В | 230 |
| Макс. ток (3 ф), А | 361 |
| Частота тока, Гц | 50 |
| Степень защиты генератора | IP 23 |
| Вместимость топливного бака, л | 460 |
| Расход топлива при полной нагрузке, л/ч | 52 |
| Масса, кг | 1950 |
| Габаритные размеры, мм | 3000 x 1200 x 1920 |
| Уровень шума, дБ(А) | 99 |



Модель 310000 ED-S/DEDA

Открытая электростанция без кожуха с турбодизельным двигателем жидкостного охлаждения Deutz. Лицевая панель блока управления обращена в противоположную от выпускного коллектора сторону.

| Дополнительные принадлежности по заказу | | номер заказа |
|--|--|--------------|
| Вольтметр | | |
| Амперметр | | |
| Автоматический выключатель | | в комплекте |
| Счетчик моточасов | | в комплекте |
| FI-защитный автомат (с устройством заземления) | | в комплекте |
| Аккумуляторная батарея | | 904829 |
| Аккумуляторная батарея (170 Ач) | | в комплекте |
| Устройство холодного пуска | | 901063 |
| Подогреватель охлаждающей жидкости | | 904716 |
| Водоотделитель (авт. выкл.) | | 904845 |
| Кабель управления 10 м для GE 804 | | 904344 |
| Стандартный модем для GE 804 | | 925879 |
| GSM-модем для GE 804 | | 904848 |
| Автоматика GE 804 | | 904849 |
| Устройство синхронизации | | 988681 |
| подогрев охл. Жидкости (Webasto) | | по заказу |
| | | 904982 |

Продолжительность работы на одной заправке с 75% нагрузкой до 9 ч.

Комплектация: индикатор уровня топлива, счетчик моточасов, вольтметр, амперметр, кнопка аварийного останова.

310000 ED-S/DEDA

Номер заказа: 986680



| | |
|---|--------------------|
| Тип двигателя | Deutz BF6M1015C |
| Число цилиндров | 6 |
| Частота вращения, об/мин | 1500 |
| Топливо | дизельное |
| Вместимость масляной системы, л | 34 |
| Мощность двигателя, кВт | 285 |
| Регулятор частоты вращения | электронный |
| Аккумуляторная батарея, В/Ач | 24/120 |
| Стартер, В/кВт | 24/5,4 |
| Охлаждение двигатель/генератор | вода/воздух |
| Генератор | синхронный |
| Мощность (3 ф, cos φ = 0,8), ВА | 300000 |
| Напряжение (3 ф), В | 400 |
| Напряжение (1 ф), В | 230 |
| Макс. ток (3 ф), А | 433 |
| Частота тока, Гц | 50 |
| Степень защиты генератора | IP 23 |
| Вместимость топливного бака, л | 520 |
| Расход топлива при полной нагрузке, л/ч | 67,9 |
| Масса, кг | 2860 |
| Габаритные размеры, мм | 2770 x 1400 x 2360 |
| Уровень шума, дБ(А) | 101 |



Модель 380000 ED-S/DEDA

Открытая электростанция без кожуха с турбодизельным двигателем жидкостного охлаждения Deutz. Лицевая панель блока управления обращена в противоположную от выпускного коллектора сторону.

| Дополнительные принадлежности по заказу | | номер заказа |
|--|--|--------------|
| Вольтметр | | |
| Амперметр | | |
| Автоматический выключатель | | в комплекте |
| Счетчик моточасов | | в комплекте |
| FI-защитный автомат (с устройством заземления) | | в комплекте |
| Аккумуляторная батарея | | 904829 |
| Аккумуляторная батарея (170 Ач) | | в комплекте |
| Устройство холодного пуска | | 901063 |
| Подогреватель охлаждающей жидкости | | 904716 |
| Водоотделитель (авт. выкл.) | | 904845 |
| Кабель управления 10 м для GE 804 | | 904344 |
| Стандартный модем для GE 804 | | 925879 |
| GSM-модем для GE 804 | | 904848 |
| Автоматика GE 804 | | 904849 |
| Устройство синхронизации | | 988681 |
| подогрев охл. Жидкости (Webasto) | | по заказу |
| | | 904982 |

Продолжительность работы на одной заправке с 75% нагрузкой до 8 ч.

Комплектация: индикатор уровня топлива, счетчик моточасов, вольтметр, амперметр, кнопка аварийного останова.

380000 ED-S/DEDA

Номер заказа: 986681



| | |
|---|--------------------|
| Тип двигателя | Deutz BF6M1015CP |
| Число цилиндров | 6 |
| Частота вращения, об/мин | 1500 |
| Топливо | дизельное |
| Вместимость масляной системы, л | 34 |
| Мощность двигателя, кВт | 338 |
| Регулятор частоты вращения | электронный |
| Аккумуляторная батарея, В/Ач | 24/120 |
| Стартер, В/кВт | 24/5,4 |
| Охлаждение двигатель/генератор | вода/воздух |
| Генератор | синхронный |
| Мощность (3 ф, cos φ = 0,8), ВА | 380000 |
| Напряжение (3 ф), В | 400 |
| Напряжение (1 ф), В | 230 |
| Макс. ток (3 ф), А | 547 |
| Частота тока, Гц | 50 |
| Степень защиты генератора | IP 23 |
| Вместимость топливного бака, л | 520 |
| Расход топлива при полной нагрузке, л/ч | 86,1 |
| Масса, кг | 3200 |
| Габаритные размеры, мм | 2770 x 1400 x 2360 |
| Уровень шума, дБ(А) | 101 |



Модель 430000 ED-S/DEDA

Открытая электростанция без кожуха с турбодизельным двигателем жидкостного охлаждения Deutz. Лицевая панель блока управления обращена в противоположную от выпускного коллектора сторону.

| Дополнительные принадлежности по заказу | | номер заказа |
|--|-------------|--------------|
| Вольтметр | | |
| Амперметр | в комплекте | |
| Автоматический выключатель | в комплекте | |
| Счетчик моточасов | в комплекте | |
| FI-защитный автомат (с устройством заземления) | в комплекте | |
| Аккумуляторная батарея | | 904829 |
| Аккумуляторная батарея (170 Ач) | в комплекте | |
| Устройство холодного пуска | | 901063 |
| Подогреватель охлаждающей жидкости | | 904717 |
| Водоотделитель (авт. выкл.) | | 904845 |
| Кабель управления 10 м для GE 804 | | 904344 |
| Стандартный модем для GE 804 | | 925879 |
| GSM-модем для GE 804 | | 904848 |
| Автоматика GE 804 | | 904849 |
| Устройство синхронизации | | 988681 |
| Устройство подогрев охл. Жидкости (Webasto) | по заказу | 904982 |

Продолжительность работы на одной заправке с 75% нагрузкой до 8 ч.

Комплектация: индикатор уровня топлива, счетчик моточасов, вольтметр, амперметр, кнопка аварийного останова.

430000 ED-S/DEDA

Номер заказа: 986682



| | |
|---|--------------------|
| Тип двигателя | Deutz BF8M1015C |
| Число цилиндров | 8 |
| Частота вращения, об/мин | 1500 |
| Топливо | дизельное |
| Вместимость масляной системы, л | 45 |
| Мощность двигателя, кВт | 380 |
| Регулятор частоты вращения | электронный |
| Аккумуляторная батарея, В/Ач | 24/120 |
| Стартер, В/кВт | 24/5,4 |
| Охлаждение двигатель/генератор | вода/воздух |
| Генератор | синхронный |
| Мощность (3 ф, cos φ = 0,8), ВА | 430000 |
| Напряжение (3 ф), В | 400 |
| Напряжение (1 ф), В | 230 |
| Макс. ток (3 ф), А | 623 |
| Частота тока, Гц | 50 |
| Степень защиты генератора | IP 23 |
| Вместимость топливного бака, л | 535 |
| Расход топлива при полной нагрузке, л/ч | 93,2 |
| Масса, кг | 3660 |
| Габаритные размеры, мм | 3000 x 1460 x 2530 |
| Уровень шума, дБ(А) | 105 |



Модель 500000 ED-S/DEDA

Открытая электростанция без кожуха с турбодизельным двигателем жидкостного охлаждения Deutz. Лицевая панель блока управления обращена в противоположную от выпускного коллектора сторону.

| Дополнительные принадлежности по заказу | | номер заказа |
|--|-------------|--------------|
| Вольтметр | | |
| Амперметр | в комплекте | |
| Автоматический выключатель | в комплекте | |
| Счетчик моточасов | в комплекте | |
| FI-защитный автомат (с устройством заземления) | в комплекте | |
| Аккумуляторная батарея | | 904829 |
| Аккумуляторная батарея (170 Ач) | в комплекте | |
| Устройство холодного пуска | | 901063 |
| Подогреватель охлаждающей жидкости | | 904717 |
| Водоотделитель (авт. выкл.) | | 904845 |
| Кабель управления 10 м для GE 804 | | 904344 |
| Стандартный модем для GE 804 | | 925879 |
| GSM-модем для GE 804 | | 904848 |
| Автоматика GE 804 | | 904849 |
| Устройство синхронизации | | 988682 |
| Устройство подогрев охл. Жидкости (Webasto) | по заказу | 904982 |

Продолжительность работы на одной заправке с 75% нагрузкой до 6,5 ч.

Комплектация: индикатор уровня топлива, счетчик моточасов, вольтметр, амперметр, кнопка аварийного останова.

500000 ED-S/DEDA

Номер заказа: 986683



| | |
|---|--------------------|
| Тип двигателя | Deutz BF8M1015CP |
| Число цилиндров | 8 |
| Частота вращения, об/мин | 1500 |
| Топливо | дизельное |
| Вместимость масляной системы, л | 45 |
| Мощность двигателя, кВт | 448 |
| Регулятор частоты вращения | электронный |
| Аккумуляторная батарея, В/Ач | 24/120 |
| Стартер, В/кВт | 24/5,4 |
| Охлаждение двигатель/генератор | вода/воздух |
| Генератор | синхронный |
| Мощность (3 ф, cos φ = 0,8), ВА | 500000 |
| Напряжение (3 ф), В | 400 |
| Напряжение (1 ф), В | 230 |
| Макс. ток (3 ф), А | 732 |
| Частота тока, Гц | 50 |
| Степень защиты генератора | IP 23 |
| Вместимость топливного бака, л | 535 |
| Расход топлива при полной нагрузке, л/ч | 116,8 |
| Масса, кг | 3800 |
| Габаритные размеры, мм | 3000 x 1460 x 2530 |
| Уровень шума, дБ(А) | 105 |

Серия Super Silent



- Диапазон мощностей дизельных электростанций:

от 20 кВА до 500 кВА

- Сверхнизкий уровень шума благодаря звукоизолирующему контейнеру



- Для профессионального применения
- Высокая надежность
- Наилучшее качество работы
- Длительный срок службы



Модель 20000 ED-S/DEDA

Закрытая электростанция в звукоизолирующем контейнере с двигателем масляного охлаждения Deutz. Лицевая панель блока управления обращена в противоположную от выпускного коллектора сторону.

Продолжительность работы на одной заправке с 75% нагрузкой до 31 ч.

Комплектация: индикатор уровня топлива, счетчик моточасов, вольтметр, амперметр, кнопка аварийного останова.

| Дополнительные принадлежности по заказу | номер заказа |
|--|--------------|
| Вольтметр | в комплекте |
| Амперметр | в комплекте |
| Автоматический выключатель | в комплекте |
| Счетчик моточасов | в комплекте |
| FI-защитный автомат (с устройством заземления) | в комплекте |
| Аккумуляторная батарея | 904823 |
| Аккумуляторная батарея (100 Ач) | в комплекте |
| Устройство холодного пуска | 901069 |
| Масляный подогреватель | 904718 |
| Водоотделитель (авт. выкл.) | 904838 |
| Дорожный прицеп | 904344 |
| Кабель управления 10 м для GE 803/804 | 988541 |
| Стандартный модем для GE 803/804 | 925879 |
| GSM-модем для GE 803/804 | 904848 |
| Автоматика GE 803 | 904849 |
| Автоматика GE 804 | 988670 |
| Вилка с заземлением | 988674 |
| Вилка CEE 400 В / 32 А | 903101 |
| | 903107 |

20000 ED-S/DEDA Super Silent

Номер заказа: 986684



| | |
|---|-------------------|
| Тип двигателя | Deutz F3M2011 |
| Число цилиндров | 3 |
| Частота вращения, об/мин | 1500 |
| Топливо | дизельное |
| Вместимость масляной системы, л | 5,5 |
| Мощность двигателя, кВт | 19 |
| Регулятор частоты вращения | механический |
| Аккумуляторная батарея, В/Ач | 12/96 |
| Стартер, В/кВт | 12/2,3 |
| Охлаждение двигатель/генератор | масло/воздух |
| Генератор | синхронный |
| Мощность (3 ф, cos φ = 0,8), ВА | 200000 |
| Напряжение (3 ф), В | 400 |
| Напряжение (1 ф), В | 230 |
| Макс. ток (3 ф), А | 30 |
| Частота тока, Гц | 50 |
| Степень защиты генератора | IP 23 |
| Вместимость топливного бака, л | 117 |
| Расход топлива при полной нагрузке, л/ч | 5,0 |
| Масса, кг | 886 |
| Габаритные размеры, мм | 2000 x 950 x 1135 |
| Уровень шума, дБ(А) | 61 |



Модель 30000 ED-S/DEDA

Закрытая электростанция в звукоизолирующем контейнере с двигателем масляного охлаждения Deutz. Лицевая панель блока управления обращена в противоположную от выпускного коллектора сторону.

Продолжительность работы на одной заправке с 75% нагрузкой до 23 ч.

Комплектация: индикатор уровня топлива, счетчик моточасов, вольтметр, амперметр, кнопка аварийного останова.

| Дополнительные принадлежности по заказу | номер заказа |
|--|--------------|
| Вольтметр | в комплекте |
| Амперметр | в комплекте |
| Автоматический выключатель | в комплекте |
| Счетчик моточасов | в комплекте |
| FI-защитный автомат (с устройством заземления) | в комплекте |
| Аккумуляторная батарея | 904824 |
| Аккумуляторная батарея (100 Ач) | в комплекте |
| Устройство холодного пуска | 901069 |
| Масляный подогреватель | 904718 |
| Водоотделитель (авт. выкл.) | 904838 |
| Дорожный прицеп | 904344 |
| Кабель управления 10 м для GE 803/804 | 988541 |
| Стандартный модем для GE 803/804 | 925879 |
| GSM-модем для GE 803/804 | 904848 |
| Автоматика GE 803 | 904849 |
| Автоматика GE 804 | 988671 |
| Вилка с заземлением 230 В / 16А | 988675 |
| Вилка CEE 400 В / 32 А | 903101 |
| Вилка CEE 400 В / 63 А | 903107 |
| | 903108 |

30000 ED-S/DEDA Super Silent

Номер заказа: 986685



| | |
|---|-------------------|
| Тип двигателя | Deutz F4M2011 |
| Число цилиндров | 4 |
| Частота вращения, об/мин | 1500 |
| Топливо | дизельное |
| Вместимость масляной системы, л | 10 |
| Мощность двигателя, кВт | 27,6 |
| Регулятор частоты вращения | механический |
| Аккумуляторная батарея, В/Ач | 12/96 |
| Стартер, В/кВт | 12/2,3 |
| Охлаждение двигатель/генератор | масло/воздух |
| Генератор | синхронный |
| Мощность (3 ф, cos φ = 0,8), ВА | 30000 |
| Напряжение (3 ф), В | 400 |
| Напряжение (1 ф), В | 230 |
| Макс. ток (3 ф), А | 46 |
| Частота тока, Гц | 50 |
| Степень защиты генератора | IP 23 |
| Вместимость топливного бака, л | 117 |
| Расход топлива при полной нагрузке, л/ч | 7,3 |
| Масса, кг | 960 |
| Габаритные размеры, мм | 2000 x 950 x 1135 |
| Уровень шума, дБ(А) | 63 |



Модель 40000 ED-S/DEDA

Закрытая электростанция в звукоизолирующем контейнере с турбодизельным двигателем масляного охлаждения Deutz. Лицевая панель блока управления обращена в противоположную от выпускного коллектора сторону. Продолжительность работы на одной заправке с 75% нагрузкой до 18 ч. Комплектация: индикатор уровня топлива, счетчик моточасов, вольтметр, амперметр, кнопка аварийного останова.

| Дополнительные принадлежности по заказу | | номер заказа |
|--|-------------|--------------|
| Вольтметр | | |
| Амперметр | в комплекте | |
| Автоматический выключатель | в комплекте | |
| Счетчик моточасов | в комплекте | |
| FI-защитный автомат (с устройством заземления) | в комплекте | |
| Аккумуляторная батарея | | 904824 |
| Аккумуляторная батарея (100 Ач) | в комплекте | |
| Устройство холодного пуска | | 901069 |
| Масляный подогреватель | | 904718 |
| Водоотделитель (авт. выкл.) | | 904838 |
| Дорожный прицеп | | 904344 |
| Кабель управления 10 м для GE 803/804 | | 988546 |
| Стандартный модем для GE 803/804 | | 925879 |
| GSM-модем для GE 803/804 | | 904848 |
| Автоматика GE 803 | | 904849 |
| Автоматика GE 804 | | 988671 |
| Вилка с заземлением 230 В / 16А | | 988675 |
| Вилка CEE 400 В / 32 А | | 903101 |
| Вилка CEE 400 В / 63 А | | 903107 |
| | | 903108 |



Модель 60000 ED-S/DEDA

Закрытая электростанция в звукоизолирующем контейнере с турбодизельным двигателем жидкостного охлаждения Deutz. Лицевая панель блока управления обращена в противоположную от выпускного коллектора сторону. Продолжительность работы на одной заправке с 75% нагрузкой до 20 ч. Комплектация: индикатор уровня топлива, счетчик моточасов, вольтметр, амперметр, кнопка аварийного останова.

| Дополнительные принадлежности по заказу | | номер заказа |
|--|-------------|--------------|
| Вольтметр | | |
| Амперметр | в комплекте | |
| Автоматический выключатель | в комплекте | |
| Счетчик моточасов | в комплекте | |
| FI-защитный автомат (с устройством заземления) | в комплекте | |
| Аккумуляторная батарея | | 904826 |
| Аккумуляторная батарея (170 Ач) | в комплекте | |
| Устройство холодного пуска | | 901063 |
| Подогреватель охлаждающей жидкости | | 904710 |
| Водоотделитель (авт. выкл.) | | 904841 |
| Прицеп | | 904344 |
| Кабель управления 10 м для GE 803/804 | | 988542 |
| Стандартный модем для GE 803/804 | | 925879 |
| GSM-модем для GE 803/804 | | 904848 |
| Автоматика GE 803 | | 904849 |
| Автоматика GE 804 | | 988672 |
| Вилка с заземлением 230 В / 16А | | 988676 |
| Вилка CEE 400 В / 32 А | | 903101 |
| Вилка CEE 400 В / 125 А | | 903107 |
| подогрев охл. Жидкости (Webasto) | | 903110 |
| | | 904981 |

40000 ED-S/DEDA Super Silent

Номер заказа: 986686



60000 ED-S/DEDA Super Silent

Номер заказа: 986687



| | |
|---|--------------------|
| Тип двигателя | Deutz BF4M2011 |
| Число цилиндров | 4 |
| Частота вращения, об/мин | 1500 |
| Топливо | дизельное |
| Вместимость масляной системы, л | 10 |
| Мощность двигателя, кВт | 36,4 |
| Регулятор частоты вращения | механический |
| Аккумуляторная батарея, В/Ач | 12/96 |
| Стартер, В/кВт | 12/2,3 |
| Охлаждение двигатель/генератор | масло/воздух |
| Генератор | синхронный |
| Мощность (3 ф, cos φ = 0,8), ВА | 40000 |
| Напряжение (3 ф), В | 400 |
| Напряжение (1 ф), В | 230 |
| Макс. ток (3 ф), А | 60 |
| Частота тока, Гц | 50 |
| Степень защиты генератора | IP 23 |
| Вместимость топливного бака, л | 117 |
| Расход топлива при полной нагрузке, л/ч | 9,3 |
| Масса, кг | 1220 |
| Габаритные размеры, мм | 2500 x 1100 x 1310 |
| Уровень шума, дБ(А) | 64 |

| | |
|---|--------------------|
| Тип двигателя | Deutz BF4M2012 |
| Число цилиндров | 4 |
| Частота вращения, об/мин | 1500 |
| Топливо | дизельное |
| Вместимость масляной системы, л | 8,5 |
| Мощность двигателя, кВт | 54 |
| Регулятор частоты вращения | механический |
| Аккумуляторная батарея, В/Ач | 12/120 |
| Стартер, В/кВт | 12/3 |
| Охлаждение двигатель/генератор | вода/воздух |
| Генератор | синхронный |
| Мощность (3 ф, cos φ = 0,8), ВА | 60000 |
| Напряжение (3 ф), В | 400 |
| Напряжение (1 ф), В | 230 |
| Макс. ток (3 ф), А | 87 |
| Частота тока, Гц | 50 |
| Степень защиты генератора | IP 23 |
| Вместимость топливного бака, л | 117 |
| Расход топлива при полной нагрузке, л/ч | 14,1 |
| Масса, кг | 1415 |
| Габаритные размеры, мм | 2500 x 1100 x 1310 |
| Уровень шума, дБ(А) | 64 |

Geko®
Silent

Тип 85000



Модель 85000 ED-S/DEDA

Закрытая электростанция в звукоизолирующем контейнере с турбодизельным двигателем жидкостного охлаждения Deutz. Лицевая панель блока управления обращена в противоположную от выпускного коллектора сторону.

Продолжительность работы на одной заправке с 75% нагрузкой до 14 ч.

Комплектация: индикатор уровня топлива, счетчик моточасов, вольтметр, амперметр, кнопка аварийного останова.

| Дополнительные принадлежности по заказу | номер заказа |
|--|--------------|
| Вольтметр | в комплекте |
| Амперметр | в комплекте |
| Автоматический выключатель | в комплекте |
| Счетчик моточасов | в комплекте |
| FI-защитный автомат (с устройством заземления) | в комплекте |
| Аккумуляторная батарея | 904826 |
| Аккумуляторная батарея (170 Ач) | в комплекте |
| Устройство холодного пуска | 901063 |
| Подогреватель охлаждающей жидкости | 904711 |
| Водоотделитель (авт. выкл.) | 904841 |
| Дорожный прицеп | 904344 |
| Кабель управления 10 м для GE 803/804 | 988542 |
| Стандартный модем для GE 803/804 | 925879 |
| GSM-модем для GE 803/804 | 904848 |
| Автоматика GE 803 | 904849 |
| Автоматика GE 804 | 988673 |
| Вилка с заземлением 230 В / 16А | 988677 |
| Вилка CEE 400 В / 32 А | 903101 |
| Вилка CEE 400 В / 125 А | 903107 |
| подогрев охл. Жидкости (Webasto) | 903110 |
| | 904981 |

Geko®
Silent

Тип 100000



Модель 100000 ED-S/DEDA

Закрытая электростанция в звукоизолирующем контейнере с турбодизельным двигателем жидкостного охлаждения Deutz. Лицевая панель блока управления обращена в противоположную от выпускного коллектора сторону.

Продолжительность работы на одной заправке с 75% нагрузкой до 12 ч.

Комплектация: индикатор уровня топлива, счетчик моточасов, вольтметр, амперметр, кнопка аварийного останова.

| Дополнительные принадлежности по заказу | номер заказа |
|--|--------------|
| Вольтметр | в комплекте |
| Амперметр | в комплекте |
| Автоматический выключатель | в комплекте |
| Счетчик моточасов | в комплекте |
| FI-защитный автомат (с устройством заземления) | в комплекте |
| Аккумуляторная батарея | 904826 |
| Аккумуляторная батарея (170 Ач) | в комплекте |
| Устройство холодного пуска | 901063 |
| Подогреватель охлаждающей жидкости | 904712 |
| Водоотделитель (авт. выкл.) | 904841 |
| Кабель управления 10 м для GE 804 | 904344 |
| Стандартный модем для GE 804 | 925879 |
| GSM-модем для GE 804 | 904848 |
| Автоматика GE 804 | 904849 |
| Вилка с заземлением 230 В / 16А | 988678 |
| Вилка CEE 400 В / 32 А | 903101 |
| подогрев охл. Жидкости (Webasto) | 903107 |
| | 904981 |

85000 ED-S/DEDA Silent

Номер заказа: 986688



| | |
|---|--------------------|
| Тип двигателя | Deutz BF4M1013E |
| Число цилиндров | 4 |
| Частота вращения, об/мин | 1500 |
| Топливо | дизельное |
| Вместимость масляной системы, л | 11 |
| Мощность двигателя, кВт | 81 |
| Регулятор частоты вращения | механический |
| Аккумуляторная батарея, В/Ач | 12/120 |
| Стартер, В/кВт | 12/3 |
| Охлаждение двигатель/генератор | вода/воздух |
| Генератор | синхронный |
| Мощность (3 ф, cos φ = 0,8), ВА | 85000 |
| Напряжение (3 ф), В | 400 |
| Напряжение (1 ф), В | 230 |
| Макс. ток (3 ф), А | 122 |
| Частота тока, Гц | 50 |
| Степень защиты генератора | IP 23 |
| Вместимость топливного бака, л | 220 |
| Расход топлива при полной нагрузке, л/ч | 21,1 |
| Масса, кг | 1780 |
| Габаритные размеры, мм | 3000 x 1200 x 1366 |
| Уровень шума, дБ(А) | 67 |

100000 ED-S/DEDA Silent

Номер заказа: 986689



| | |
|---|--------------------|
| Тип двигателя | Deutz BF4M1013EC |
| Число цилиндров | 4 |
| Частота вращения, об/мин | 1500 |
| Топливо | дизельное |
| Вместимость масляной системы, л | 11 |
| Мощность двигателя, кВт | 97 |
| Регулятор частоты вращения | механический |
| Аккумуляторная батарея, В/Ач | 12/120 |
| Стартер, В/кВт | 12/3 |
| Охлаждение двигатель/генератор | вода/воздух |
| Генератор | синхронный |
| Мощность (3 ф, cos φ = 0,8), ВА | 105000 |
| Напряжение (3 ф), В | 400 |
| Напряжение (1 ф), В | 230 |
| Макс. ток (3 ф), А | 143 |
| Частота тока, Гц | 50 |
| Степень защиты генератора | IP 23 |
| Вместимость топливного бака, л | 220 |
| Расход топлива при полной нагрузке, л/ч | 23,8 |
| Масса, кг | 1835 |
| Габаритные размеры, мм | 3000 x 1200 x 1366 |
| Уровень шума, дБ(А) | 67 |

Geko®
Silent

Тип 130000



Модель 130000 ED-S/DEDA

Закрытая электростанция в звукоизолирующем контейнере с турбодизельным двигателем жидкостного охлаждения Deutz. Лицевая панель блока управления обращена в противоположную от выпускного коллектора сторону.

Продолжительность работы на одной заправке с 75% нагрузкой до 10 ч.

Комплектация: индикатор уровня топлива, счетчик моточасов, вольтметр, амперметр, кнопка аварийного останова.

| Дополнительные принадлежности по заказу | | номер заказа |
|--|-------------|--------------|
| Вольтметр | | |
| Амперметр | | |
| Автоматический выключатель | в комплекте | |
| Счетчик моточасов | в комплекте | |
| FI-защитный автомат (с устройством заземления) | в комплекте | |
| Аккумуляторная батарея | | 904828 |
| Аккумуляторная батарея (170 Ач) | в комплекте | |
| Устройство холодного пуска | | 901063 |
| Подогреватель охлаждающей жидкости | | 904714 |
| Вододелитель (авт. выкл.) | | 904841 |
| Кабель управления 10 м для GE 804 | | 904344 |
| Стандартный модем для GE 804 | | 925879 |
| GSM-модем для GE 804 | | 904848 |
| Автоматика GE 804 | | 904849 |
| Вилка с заземлением 230 В / 16А | | 988679 |
| Вилка CEE 400 В / 32 А | | 903101 |
| подогрев охл. Жидкости (Webasto) | | 903107 |
| | | 904981 |

Geko®
Silent

Тип 150000



Модель 150000 ED-S/DEDA

Закрытая электростанция в звукоизолирующем контейнере с турбодизельным двигателем жидкостного охлаждения Deutz. Лицевая панель блока управления обращена в противоположную от выпускного коллектора сторону.

Продолжительность работы на одной заправке с 75% нагрузкой до 14 ч.

Комплектация: индикатор уровня топлива, счетчик моточасов, вольтметр, амперметр, кнопка аварийного останова.

| Дополнительные принадлежности по заказу | | номер заказа |
|--|-------------|--------------|
| Вольтметр | | |
| Амперметр | | |
| Автоматический выключатель | в комплекте | |
| Счетчик моточасов | в комплекте | |
| FI-защитный автомат (с устройством заземления) | в комплекте | |
| Аккумуляторная батарея | | 904828 |
| Аккумуляторная батарея (170 Ач) | в комплекте | |
| Устройство холодного пуска | | 901063 |
| Подогреватель охлаждающей жидкости | | 904714 |
| Вододелитель (авт. выкл.) | | 904841 |
| Кабель управления 10 м для GE 804 | | 904344 |
| Стандартный модем для GE 804 | | 925879 |
| GSM-модем для GE 804 | | 904848 |
| Автоматика GE 804 | | 904849 |
| Вилка с заземлением 230 В / 16А | | 988679 |
| Вилка CEE 400 В / 32 А | | 903101 |
| подогрев охл. Жидкости (Webasto) | | 903107 |
| | | 904981 |

130000 ED-S/DEDA Silent

Номер заказа: 986690



| | |
|---|--------------------|
| Тип двигателя | Deutz BF6M1013E |
| Число цилиндров | 6 |
| Частота вращения, об/мин | 1500 |
| Топливо | дизельное |
| Вместимость масляной системы, л | 20 |
| Мощность двигателя, кВт | 122 |
| Регулятор частоты вращения | механический |
| Аккумуляторная батарея, В/Ач | 12/120 |
| Стартер, В/кВт | 12/3 |
| Охлаждение двигатель/генератор | вода/воздух |
| Генератор | синхронный |
| Мощность (3 ф, cos φ = 0,8), ВА | 125000 |
| Напряжение (3 ф), В | 400 |
| Напряжение (1 ф), В | 230 |
| Макс. ток (3 ф), А | 180 |
| Частота тока, Гц | 50 |
| Степень защиты генератора | IP 23 |
| Вместимость топливного бака, л | 220 |
| Расход топлива при полной нагрузке, л/ч | 30,8 |
| Масса, кг | 2040 |
| Габаритные размеры, мм | 3000 x 1200 x 1366 |
| Уровень шума, дБ(А) | 67 |

150000 ED-S/DEDA Silent

Номер заказа: 986691



| | |
|---|--------------------|
| Тип двигателя | Deutz BF6M1013E |
| Число цилиндров | 6 |
| Частота вращения, об/мин | 1500 |
| Топливо | дизельное |
| Вместимость масляной системы, л | 20 |
| Мощность двигателя, кВт | 146 |
| Регулятор частоты вращения | механический |
| Аккумуляторная батарея, В/Ач | 12/120 |
| Стартер, В/кВт | 12/3 |
| Охлаждение двигатель/генератор | вода/воздух |
| Генератор | синхронный |
| Мощность (3 ф, cos φ = 0,8), ВА | 150000 |
| Напряжение (3 ф), В | 400 |
| Напряжение (1 ф), В | 230 |
| Макс. ток (3 ф), А | 223 |
| Частота тока, Гц | 50 |
| Степень защиты генератора | IP 23 |
| Вместимость топливного бака, л | 360 |
| Расход топлива при полной нагрузке, л/ч | 34,4 |
| Масса, кг | 2670 |
| Габаритные размеры, мм | 3600 x 1350 x 1950 |
| Уровень шума, дБ(А) | 67 |

Geko®
Silent

Тип 200000



Модель 200000 ED-S/DEDA

Закрытая электростанция в звукоизолирующем контейнере с турбодизельным двигателем жидкостного охлаждения Deutz. Лицевая панель блока управления обращена в противоположную от выпускного коллектора сторону.

Продолжительность работы на одной заправке с 75% нагрузкой до 10 ч.

Комплектация: индикатор уровня топлива, счетчик моточасов, вольтметр, амперметр, кнопка аварийного останова.

| Дополнительные принадлежности по заказу | | номер заказа |
|--|--|---------------------|
| Вольтметр | | |
| Амперметр | | |
| Автоматический выключатель | | в комплекте |
| Счетчик моточасов | | в комплекте |
| FI-защитный автомат (с устройством заземления) | | в комплекте |
| Аккумуляторная батарея | | 904829 |
| Аккумуляторная батарея (170 Ач) | | в комплекте |
| Устройство холодного пуска | | 901063 |
| Подогреватель охлаждающей жидкости | | 904715 |
| Водоотделитель (авт. выкл.) | | 904841 |
| Кабель управления 10 м для GE 804 | | 904344 |
| Стандартный модем для GE 804 | | 925879 |
| GSM-модем для GE 804 | | 904848 |
| Автоматика GE 804 | | 904849 |
| Вилка с заземлением 230 В / 16А | | 988680 |
| Вилка CEE 400 В / 32 А | | 903101 |
| Устройство синхронизации | | 903107 |
| Подогрев охл. Жидкости (Webasto) | | по заказу 904981 |

Geko®
Silent

Тип 250000



Модель 250000 ED-S/DEDA

Закрытая электростанция в звукоизолирующем контейнере с двигателем жидкостного охлаждения Deutz. Лицевая панель блока управления обращена в противоположную от выпускного коллектора сторону.

Продолжительность работы на одной заправке с 75% нагрузкой до 9 ч.

Комплектация: индикатор уровня топлива, счетчик моточасов, вольтметр, амперметр, кнопка аварийного останова.

| Дополнительные принадлежности по заказу | | номер заказа |
|--|--|---------------------|
| Вольтметр | | |
| Амперметр | | |
| Автоматический выключатель | | в комплекте |
| Счетчик моточасов | | в комплекте |
| FI-защитный автомат (с устройством заземления) | | в комплекте |
| Аккумуляторная батарея | | 904829 |
| Аккумуляторная батарея (170 Ач) | | в комплекте |
| Устройство холодного пуска | | 901063 |
| Подогреватель охлаждающей жидкости | | 904720 |
| Водоотделитель (авт. выкл.) | | 904735 |
| Кабель управления 10 м для GE 804 | | 904720 |
| Стандартный модем для GE 804 | | 925879 |
| GSM-модем для GE 804 | | 904848 |
| Автоматика GE 804 | | 904849 |
| Вилка с заземлением 230 В / 16А | | 988680 |
| Вилка CEE 400 В / 32 А | | 903101 |
| Устройство синхронизации | | 903107 |
| Подогрев охл. Жидкости (Webasto) | | по заказу 904982 |

200000 ED-S/DEDA Silent

Номер заказа: 986692



| | |
|---|--------------------|
| Тип двигателя | Deutz BF6M1013FC |
| Число цилиндров | 6 |
| Частота вращения, об/мин | 1500 |
| Топливо | дизельное |
| Вместимость масляной системы, л | 20 |
| Мощность двигателя, кВт | 183 |
| Регулятор частоты вращения | электронный |
| Аккумуляторная батарея, В/Ач | 12/120 |
| Стартер, В/кВт | 12/3 |
| Охлаждение двигатель/генератор | вода/воздух |
| Генератор | синхронный |
| Мощность (3 ф, cos φ = 0,8), ВА | 200000 |
| Напряжение (3 ф), В | 400 |
| Напряжение (1 ф), В | 230 |
| Макс. ток (3 ф), А | 287 |
| Частота тока, Гц | 50 |
| Степень защиты генератора | IP 23 |
| Вместимость топливного бака, л | 360 |
| Расход топлива при полной нагрузке, л/ч | 49,2 |
| Масса, кг | 2820 |
| Габаритные размеры, мм | 3600 x 1350 x 1950 |
| Уровень шума, дБ(А) | 68 |

250000 ED-S/DEDA Silent

Номер заказа: 986702



| | |
|---|-----------------------|
| Тип двигателя | Deutz TCD 2013 L06 4V |
| Число цилиндров | 6 |
| Частота вращения, об/мин | 1500 |
| Топливо | дизельное |
| Вместимость масляной системы, л | 34 |
| Мощность двигателя, кВт | 250 |
| Регулятор частоты вращения | электронный |
| Аккумуляторная батарея, В/Ач | 24/120 |
| Стартер, В/кВт | 24/5,4 |
| Охлаждение двигатель/генератор | вода/воздух |
| Генератор | синхронный |
| Мощность (3 ф, cos φ = 0,8), ВА | 250000 |
| Напряжение (3 ф), В | 400 |
| Напряжение (1 ф), В | 230 |
| Макс. ток (3 ф), А | 361 |
| Частота тока, Гц | 50 |
| Степень защиты генератора | IP 23 |
| Вместимость топливного бака, л | 360 |
| Расход топлива при полной нагрузке, л/ч | 52 |
| Масса, кг | 3300 |
| Габаритные размеры, мм | 3600 x 1350 x 1950 |
| Уровень шума, дБ(А) | 68 |

Geko®
Silent

Тип 310000



Модель 310000 ED-S/DEDA

++Закрытая электростанция в звукоизолирующем контейнере с турбодизельным двигателем жидкостного охлаждения Deutz. Лицевая панель блока управления обращена в противоположную от выпускного коллектора сторону.

Продолжительность работы на одной заправке с 75% нагрузкой до 11 ч.

Комплектация: индикатор уровня топлива, счетчик моточасов, вольтметр, амперметр, кнопка аварийного останова.

| Дополнительные принадлежности по заказу | | номер заказа |
|--|-------------|--------------|
| Вольтметр | | |
| Амперметр | в комплекте | |
| Автоматический выключатель | в комплекте | |
| Счетчик моточасов | в комплекте | |
| F1-защитный автомат (с устройством заземления) | в комплекте | 904829 |
| Комплект для заземления | | 908250 |
| Аккумуляторная батарея | | |
| Аккумуляторная батарея (170 Ач) | в комплекте | |
| Устройство холодного пуска | | 901063 |
| Подогреватель охлаждающей жидкости | | 904716 |
| Вододелитель (авт. выкл.) | | 904845 |
| Кабель управления 10 м для GE 804 | | 904344 |
| Стандартный модем для GE 804 | | 925879 |
| GSM-модем для GE 804 | | 904848 |
| Автоматика GE 804 | | 904849 |
| Устройство синхронизации | | 988681 |
| подогрев охл. Жидкости (Webasto) | по заказу | 904982 |

Geko®
Silent

Тип 380000



Модель 380000 ED-S/DEDA

Закрытая электростанция в звукоизолирующем контейнере с турбодизельным двигателем жидкостного охлаждения Deutz. Лицевая панель блока управления обращена в противоположную от выпускного коллектора сторону.

Продолжительность работы на одной заправке с 75% нагрузкой до 9 ч.

Комплектация: индикатор уровня топлива, счетчик моточасов, вольтметр, амперметр, кнопка аварийного останова.

| Дополнительные принадлежности по заказу | | номер заказа |
|--|-------------|--------------|
| Вольтметр | | |
| Амперметр | в комплекте | |
| Автоматический выключатель | в комплекте | |
| Счетчик моточасов | в комплекте | |
| F1-защитный автомат (с устройством заземления) | в комплекте | 904829 |
| Аккумуляторная батарея | | |
| Аккумуляторная батарея (170 Ач) | в комплекте | |
| Устройство холодного пуска | | 901063 |
| Подогреватель охлаждающей жидкости | | 904716 |
| Вододелитель (авт. выкл.) | | 904845 |
| Кабель управления 10 м для GE 804 | | 904344 |
| Стандартный модем для GE 804 | | 925879 |
| GSM-модем для GE 804 | | 904848 |
| Автоматика GE 804 | | 904849 |
| Устройство синхронизации | | 988681 |
| подогрев охл. Жидкости (Webasto) | по заказу | 904982 |

310000 ED-S/DEDA Silent

Номер заказа: 986694



| | |
|---|--------------------|
| Тип двигателя | Deutz BF6M1015C |
| Число цилиндров | 6 |
| Частота вращения, об/мин | 1500 |
| Топливо | дизельное |
| Вместимость масляной системы, л | 34 |
| Мощность двигателя, кВт | 285 |
| Регулятор частоты вращения | электронный |
| Аккумуляторная батарея, В/Ач | 24/120 |
| Стартер, В/кВт | 24/5,4 |
| Охлаждение двигатель/генератор | вода/воздух |
| Генератор | синхронный |
| Мощность (3 ф, cos φ = 0,8), ВА | 300000 |
| Напряжение (3 ф), В | 400 |
| Напряжение (1 ф), В | 230 |
| Макс. ток (3 ф), А | 433 |
| Частота тока, Гц | 50 |
| Степень защиты генератора | IP 23 |
| Вместимость топливного бака, л | 540 |
| Расход топлива при полной нагрузке, л/ч | 67,9 |
| Масса, кг | 4100 |
| Габаритные размеры, мм | 4200 x 1600 x 2100 |
| Уровень шума, дБ(А) | 68 |

380000 ED-S/DEDA Silent

Номер заказа: 986695



| | |
|---|--------------------|
| Тип двигателя | Deutz BF6M1015CP |
| Число цилиндров | 6 |
| Частота вращения, об/мин | 1500 |
| Топливо | дизельное |
| Вместимость масляной системы, л | 34 |
| Мощность двигателя, кВт | 338 |
| Регулятор частоты вращения | электронный |
| Аккумуляторная батарея, В/Ач | 24/120 |
| Стартер, В/кВт | 24/5,4 |
| Охлаждение двигатель/генератор | вода/воздух |
| Генератор | синхронный |
| Мощность (3 ф, cos φ = 0,8), ВА | 380000 |
| Напряжение (3 ф), В | 400 |
| Напряжение (1 ф), В | 230 |
| Макс. ток (3 ф), А | 547 |
| Частота тока, Гц | 50 |
| Степень защиты генератора | IP 23 |
| Вместимость топливного бака, л | 540 |
| Расход топлива при полной нагрузке, л/ч | 86,1 |
| Масса, кг | 4520 |
| Габаритные размеры, мм | 4200 x 1600 x 2100 |
| Уровень шума, дБ(А) | 70 |

Geko®
Silent

Тип 430000



Модель 430000 ED-S/DEDA

Закрытая электростанция в звукоизолирующем контейнере с турбодизельным двигателем жидкостного охлаждения Deutz. Лицевая панель блока управления обращена в противоположную от выпускного коллектора сторону.

Продолжительность работы на одной заправке с 75% нагрузкой до 8 ч.

Комплектация: индикатор уровня топлива, счетчик моточасов, вольтметр, амперметр, кнопка аварийного останова.

| Дополнительные принадлежности по заказу | | номер заказа |
|--|-------------|--------------|
| Вольтметр | | |
| Амперметр | в комплекте | |
| Автоматический выключатель | в комплекте | |
| Счетчик моточасов | в комплекте | |
| FI-защитный автомат (с устройством заземления) | в комплекте | |
| Аккумуляторная батарея | | 904829 |
| Аккумуляторная батарея (170 Ач) | в комплекте | |
| Устройство холодного пуска | | 901063 |
| Подогреватель охлаждающей жидкости | | 904717 |
| Водоотделитель (авт. выкл.) | | 904845 |
| Кабель управления 10 м для GE 804 | | 904344 |
| Стандартный модем для GE 804 | | 925879 |
| GSM-модем для GE 804 | | 904848 |
| Автоматика GE 804 | | 904849 |
| Устройство синхронизации | | 988681 |
| подогрев охл. Жидкости (Webasto) | по заказу | 904982 |

Geko®
Silent

Тип 500000



Модель 500000 ED-S/DEDA

Закрытая электростанция в звукоизолирующем контейнере с турбодизельным двигателем жидкостного охлаждения Deutz. Лицевая панель блока управления обращена в противоположную от выпускного коллектора сторону.

Продолжительность работы на одной заправке с 75% нагрузкой до 7 ч.

Комплектация: индикатор уровня топлива, счетчик моточасов, вольтметр, амперметр, кнопка аварийного останова.

| Дополнительные принадлежности по заказу | | номер заказа |
|--|-------------|--------------|
| Вольтметр | | |
| Амперметр | в комплекте | |
| Автоматический выключатель | в комплекте | |
| Счетчик моточасов | в комплекте | |
| FI-защитный автомат (с устройством заземления) | в комплекте | |
| Аккумуляторная батарея | | 904829 |
| Аккумуляторная батарея (170 Ач) | в комплекте | |
| Устройство холодного пуска | | 901063 |
| Подогреватель охлаждающей жидкости | | 904717 |
| Водоотделитель (авт. выкл.) | | 904845 |
| Кабель управления 10 м для GE 804 | | 904344 |
| Стандартный модем для GE 804 | | 925879 |
| GSM-модем для GE 804 | | 904848 |
| Автоматика GE 804 | | 904849 |
| Устройство синхронизации | | 988681 |
| подогрев охл. Жидкости (Webasto) | по заказу | 904982 |

430000 ED-S/DEDA Silent

Номер заказа: 986696



| | |
|---|--------------------|
| Тип двигателя | Deutz BF8M1015C |
| Число цилиндров | 8 |
| Частота вращения, об/мин | 1500 |
| Топливо | дизельное |
| Вместимость масляной системы, л | 45 |
| Мощность двигателя, кВт | 380 |
| Регулятор частоты вращения | электронный |
| Аккумуляторная батарея, В/Ач | 24/120 |
| Стартер, В/кВт | 24/5,4 |
| Охлаждение двигатель/генератор | вода/воздух |
| Генератор | синхронный |
| Мощность (3 ф, $\cos \varphi = 0,8$), ВА | 430000 |
| Напряжение (3 ф), В | 400 |
| Напряжение (1 ф), В | 230 |
| Макс. ток (3 ф), А | 623 |
| Частота тока, Гц | 50 |
| Степень защиты генератора | IP 23 |
| Вместимость топливного бака, л | 540 |
| Расход топлива при полной нагрузке, л/ч | 93,2 |
| Масса, кг | 6290 |
| Габаритные размеры, мм | 4800 x 2000 x 2333 |
| Уровень шума, дБ(А) | 71 |

500000 ED-S/DEDA Silent

Номер заказа: 986697



| | |
|---|--------------------|
| Тип двигателя | Deutz BF8M1015CP |
| Число цилиндров | 8 |
| Частота вращения, об/мин | 1500 |
| Топливо | дизельное |
| Вместимость масляной системы, л | 45 |
| Мощность двигателя, кВт | 448 |
| Регулятор частоты вращения | электронный |
| Аккумуляторная батарея, В/Ач | 24/120 |
| Стартер, В/кВт | 24/5,4 |
| Охлаждение двигатель/генератор | вода/воздух |
| Генератор | синхронный |
| Мощность (3 ф, $\cos \varphi = 0,8$), ВА | 500000 |
| Напряжение (3 ф), В | 400 |
| Напряжение (1 ф), В | 230 |
| Макс. ток (3 ф), А | 732 |
| Частота тока, Гц | 50 |
| Степень защиты генератора | IP 23 |
| Вместимость топливного бака, л | 540 |
| Расход топлива при полной нагрузке, л/ч | 116,8 |
| Масса, кг | 6340 |
| Габаритные размеры, мм | 4800 x 2000 x 2333 |
| Уровень шума, дБ(А) | 71 |

История компании

Асинхронные **Geko** электростанции разработаны и изготовлены Metallwarenfabrik Gemmingen GmbH & Co, которая производит и поставляет широкий спектр электротехнической продукции на рынок профессионального оборудования, а также для служб спасения и армии. Фирма была создана в 1961 году и в первые годы разрабатывала и изготавливала серийные и специальные электродвигатели. В 1981 году зародилась новая ветвь - асинхронные **Geko** электростанции с бензиновыми и дизельными двигателями. Электростанции были высоко оценены на рынке профессионального оборудования. В начале 80-х годов фирма Metallwarenfabrik Gemmingen GmbH & Co по-



лучила заказ на поставку асинхронных **Geko** электростанций для армии. Затем последовали заказы со стороны армий других стран. С начала 90-х годов, в связи с изменениями в мире, Metallwarenfabrik



Gemmingen GmbH & Co получает возможность активного развития. В 1992 году запущен литейный завод в Венгрии. В 1996 году предприятие получило разрешение продавать электростанции на внешний рынок. А в 1998 г. приобретена линия по производству электростанций фирмы



Robert Bosch GmbH, на которой ныне изготавливаются электростанции под торговой маркой **Geko**. (Эта торговая марка всегда была в Европе своеобразным знаком качества для электростанций.) Быстрая перестройка этой производственной линии позволила уже в 1999 г. получить право на выпуск электростанции под торговой маркой **Geko** для пожарных служб. Применение наукоемких технологий в производстве позволили Metallwarenfabrik Gemmingen GmbH & Co стать мировым лидером в производстве электростанций с асинхронными генераторами.

Секреты производства

Коллектив Metallwarenfabrik Gemmingen GmbH & Co, пользующийся авторитетом во многих странах мира, создал электростанции, которые несут службу в альпийских снегах, в жарком климате Ирана, во влажном климате Голландии, на всей территории России, во многих других странах мира, работали они и на Северном полюсе. Этот богатый опыт воплощен, в частности, в синхронных электростанциях **Geko** и является базой для новых разработок.

Приобретая электростанцию **Geko**, Вы можете быть уверены, что в ней воплощены всесторонне проверенные технические решения. Какую бы электростанцию Вы не выбрали, Вы получили надежный и долговечный источник электроэнергии.

Высокий уровень качества



Благодаря многолетнему опыту, специалисты конструкторских отделов Metallwarenfabrik Gemmingen GmbH & Co. и мастера производства, как специальных генераторов, так и электростанций для сложных военных установок, пользуются авторитетом в разных странах.

Работая в кооперации с лучшими мировыми производителями, Metallwarenfabrik GmbH & Co предъявляет как к себе, так и ко всем своим поставщикам самые жесткие требования к качеству продукции. Все компоненты и сама электростанция проходит всесторонние испытания в процессе изготовления. Система контроля качества предприятия основана на стандарте ISO 9002, а продукции военного назначения - на стандарте AQAP-130.

Гарантия

Срок службы всех электростанций **Geko** - не менее 10 лет. Гарантийный срок - 1 год. Обеспечить такие показатели может только производитель, предлагающий всесторонне испытанную продукцию. В случае же обнаружения дефекта, как во время, так и по истечении гарантийного срока, наши гарантийные мастерские успешно решат возникшую проблему.

Сервис

Система сбыта продукции электростанций построена с учетом опыта работы на профессиональном рынке различных стран. Мы поставляем электростанции только через специализированных дилеров, которые всегда окажут Вам всестороннюю помощь. Вы можете убедиться, что мы, как никакой другой производитель, стараемся укрепить ваше доверие к нашей продукции. В каждом случае мы хотим быть уверены, что вы приобрели именно такую электростанцию, которая нужна именно Вам. В вопросах установки, гарантийного обслуживания и эксплуатации наши специализированные сервисные центры и дилеры всегда к Вашим услугам. Мы постоянно развиваем и совершенствуем свою политику в вопросах гарантийного ремонта, развития сервиса и выполнения послегарантийного ремонта.

Склады продукции Metallwarenfabrik Gemmingen GmbH & Co. KG

Россия

«Geko-Russland»
г. Москва, Волоколамское ш., 116, офис 221
тел. (495) 543-5666, 795-2021
факс. (495) 926 9572
E-mail: Info@geko-russland.ru
http://www.Geko-Russland.ru

ТСЦ «ДомоТехника»
г. Санкт-Петербург, В.О. ул. Уральская, д. 10
тел. (812) 325-68-05
факс. (812) 325-38-70
E-mail: erik@1914.ru
http://www.1914.ru

ООО «Газтехника»
г. Краснодар, ул. Красноармейская, 58
тел. (8612) 62-64-22
факс. (8612) 62-43-86
E-mail: gaz@istnet.ru
http://www.gazteh.ru

ООО "КСК"
г. Красноярск, ул. Вавилова, 1, оф. 210
тел./факс. (3912) 68-72-73, 68-72-74, 68-68-73
E-mail: kck2004@yandex.ru
http://www.geko-kck.ru

Техсервис – Хабаровск
680036, г. Хабаровск, ул. Республиканская 176;
тел.: +(4212) 36-18-20, 36-18-05, 79-42-43;
E-mail: hbr@tsgroup.ru

ООО «ЭЛЕН»
630057, г. Новосибирск, ВАСХНИЛ, СибФТИ, к. 245
тел.: +7 383 348-35-90, 348-36-19
E-mail: elen-info@mail.ru
www.elen-nsk.ru

ООО «Гекко-Поволжье»
443109 г. Самара, Зубчаниновское шоссе, 130
Тел./Факс: (846) 267-32-36
E-mail: info@geko-eisemann.ru
http://www.geko-eisemann.ru

ООО «Джи-Тек»
Россия, 236010, г. Калининград, ул. Энгельса, 50
Тел: (4012) 390480
Факс/Тел: (4012) 960203
Моб.: (911) 4522227 / 4522228
Email: geko@fromru.com
http://www.geko.fromru.com

Украина

ООО "Гекко-Центр"
г. Киев ул. Сырецкая 33-ш
тел. (+38044)227-45-03
E-mail: gimmi@geko.kiev.ua
http://www.geko.kiev.ua

Казахстан

ТОО «Ламэд»
г. Алматы, ул. Тажибаевой 155/1
тел. (3272) 44-64-20, 52-21-21
моб. +7 701 738-55-35
факс. (3272) 49-65-60
E-mail: Lamedkz@online.ru, Timoshenko@lamed.kz
http://www.lamed.kz, http://www.lamedkz.com

ТОО «Агний»

г. Костанай, ул. Дзержинского 48-1
тел. (83142) 53-71-04, 90-00-55, 90-12-11
факс. (83142) 62-43-86
E-mail: agniy@agniy.com
http://www.agniy.com

Узбекистан

СП ООО «LIK Asia Plus»
г. Ташкент, ул. Т. Садыкова, 15
Тел.: +(99871) 137 2157, 137 4871
Факс.: +(99871) 135 1607, 135 2890
E-mail: likasiaplus@mail.ru, likasiaplus@rambler.ru

Таджикистан

ООО «ГЕКО - Trade»
г. Душанбе, ул. Бофанда 5/1
тел.: (992) 918 61 23 44
E-mail: faruh2001@mail.ru

Азербайджан

ООО «ШАФАГ»
г. Баку, праспект Алиева
тел.: +(994 50) 363 1916
факс: +(994 12) 494 6595
E-mail: vadim@shafag-gen.com

Молдавия

SRL «ELECTRODESIGN»
Республика Молдовы, MD-2072 Кишинев, ул. Ситатеа Алба,
номер 43
Тел.: +373 22 55-55-84, 63-21-34
Факс.: +373 22 52-20-88
E-mail: zaicenکو@moldova.md

Армения

ЗАО «Ред Вуд» (GEKO Armenia)
0010 Армения, Ереван, ул. Амиряна 7, кв. 2
Тел.: 53-63-32
Факс.: 53-68-99
E-mail: geko-armenia@bk.ru

Geko®

Электрогенераторные системы



Metallwarenfabrik Gemmingen GmbH & Co. KG

Postfach 9 • D – 75046 Gemmingen

Telefon +49 7267 806195 • Telefax +49 7267 806172

www.metallwarenfabrik.com • export@metallwarenfabrik.com

Ваш **Geko** – специалист:

Издание 02.2008

Просим Вас быть внимательными при заказе, так как приведенные технические данные действительны на момент публикации и могут меняться, поскольку все модели постоянно совершенствуются.